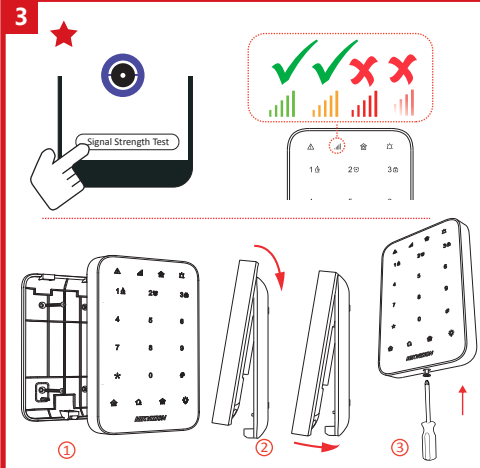
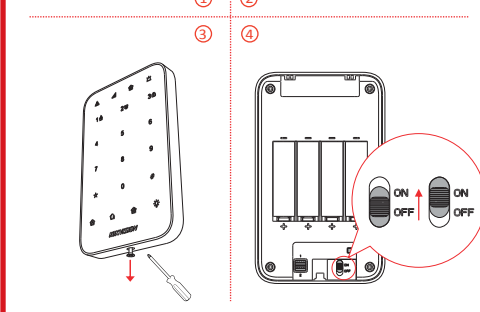
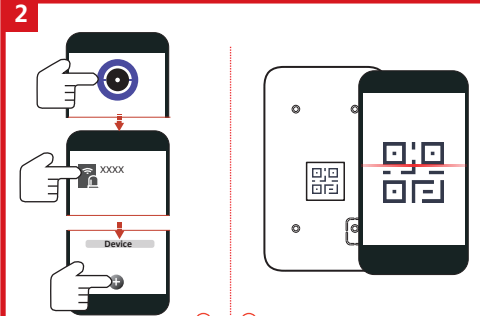
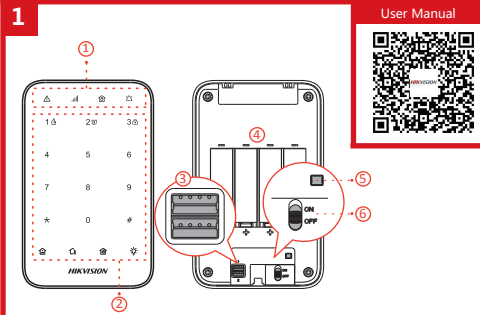
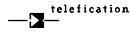


DS-PK1-E-WE Wireless LED Keypad User Manual

EN 50131-1:2006+A1:2009+A2:2017
EN 50131-3:2009
EN 50131-5-3:2017
Security Grade (SG) 2
Environmental Class (EC) II
Certified by Telecommunication



English

Diagram Reference

1 Appearance

- Indicator
- Numeric and Function Key
- Serial Port
- Battery
- TAMPER Button
- Power Switch

2 Enroll/Installation

- Check signal strength.

User Manual

Scan the QR code for more information and operation help.

Specification

Wireless Keypad		
RF	Speed	42Kbps
	Frequency	868.0MHz
	Method	2GFSK
Interface	Distance	1200m (open area)
	Transmission power	13 dbm
	Tamper switch	3, front and rear panel tamper-proof
Display	Wireless module	For wireless communication
	Power switch	Power on/off
	Buzzer	1
Key	Indicator	4: fault (orange), enrollment/signal (red/green), arming (red/green/blue), and alarm (red)
	Backlight	white
	Number key	10: 0 to 9
Operation Environment	Function key	5: *, #, stay arming, away arming, disarming, and output
	Humidity	10% to 90%
	Temperature	-10 °C to 55 °C (14 °F to 131 °F) -10 °C to 40 °C (14 °F to 104 °F) EN Certified
Appearance	Color	White/Black
	Dimension(W x H x D)	140mm x 86mm x 22 mm
Power Supply	Installation	Screw mounting
	Power supply	1.5 VDC, four AA batteries (included, Capacity: 2300 mAh each), standby time more than two years
	Current	Max. current: 95 mA Quiescent current: 180 µA
Weight	Low voltage value	1.1 V
	Capacity	1.5 VDC, four AA batteries (included, 2300 mAh capacity for each), standby time more than two years
	Voltage Range	Fully charged (new) to 1.2 V (battery)
Others	Weight without batteries	151 g, and 23 g each battery
	PS type	Type C
	Classification	Use inside the supervised premises

User Manual



FRANÇAIS

Références du schéma

1 Apparence

- Indicateur
- Touche numérique et de fonction
- Port série
- Batterie
- Bouton ANTI-SABOTAGE
- Interrupteur d'alimentation

2 Association

3 Installation

- Vérifier la puissance du signal.

Manuel d'utilisation

Scannez le code QR pour obtenir plus d'informations ainsi qu'une aide concernant le fonctionnement de l'appareil.

Spécification

Clavier sans fil		
RF	Fréquence	868 MHz
	Méthode	2GFSK
	Distance	1 200 m (espace dégagé)
Interface	Contact anti-sabotage	3, panneau avant et arrière anti-sabotage
	Module sans fil	Pour communication sans fil
	Interrupteur d'alimentation	On/Off
Afficher	Numéro	1
	Indicateur	4: panne (orange), association/signale (rouge/vert), armement (rouge/vert/bleu) et alarme (rouge)
	Retroéclairage	Blanc
Clé	Touche numérique	10: 0 à 9
	Touche de fonction	5: *, #, armement en mode à domicile, armement en mode absence, désarmement et sortie
Environnement opérationnel	Humidité	De 10 % à 90 %
	Température	De -10 °C à +55 °C
Apparence	Couleur	Blanc
	Dimensions (L x H x P)	140 x 86 x 22 mm
Installation	Montage par vis	
Alimentation électrique	Alimentation électrique	1,5 V CC, quatre piles AA, autonomie en veille de plus de deux ans
Poids	Poids sans piles	151 g et 23 g par élément pile

Español

Diagrama de referencia

1 Apariencia

- Piloto
- Tecla numérica y de función
- Puerto serie
- Batería
- Botón MANIPULACIÓN
- Interruptor de alimentación

2 Registro

3 Instalación

- Comprobar la intensidad de la señal.

Manual de usuario

Escanee el código QR para obtener más información y ayuda sobre el funcionamiento.

Especificación

Teclado numérico inalámbrico		
Radiofrecuencia	Frecuencia	868,0 MHz
	Método	2GFSK
	Distancia	1200 m (área abierta)
Interfaz	Interruptor anti-manipulación	3, panel anterior y posterior a prueba de manipulaciones
	Modulo inalámbrico	Para comunicación inalámbrica
	Interruptor de alimentación	Encendido/apagado
Mostrar	Timbre	1
	Piloto	4: fallo (naranja), registro/señal (rojo/verde), armado (rojo/verde/azul) y alarma (rojo)
	Luz de fondo	Blanco
Clave	Tecla numérica	10: 0 a 9
	Tecla de función	5: *, #, armado en casa, armado fuera de casa, desarmado y salida
Entorno de operación	Humedad	10 % a 90 %
	Temperatura	De -10 °C a +55 °C
Apariencia	Color	blanco
	Dimensiones	140 x 86 x 22 mm
Instalación	Instalación	Montaje con tornillos
Alimentación eléctrica	Alimentación eléctrica	1,5 VCC, cuatro baterías AA, duración en modo de espera de más de dos años
Peso	Peso sin las pilas	151 g, y 23 g cada batería

Deutsch

Verweis auf Schaubild

1 Aufbau

- Statusanzeige
- Ziffern- und Funktionstasten
- Serieller Anschluss
- Batterie
- SABOTAGE-Taste
- Ein-/Aussschalter

2 Registrierung

3 Installation

- Prüfen Sie die Signalstärke.

Benutzerhandbuch

Scannen Sie den QR-Code für weitere Informationen und Bedienungshilfen.

Technische Daten

Kabelloses Tastenfeld		
Funk	Frequenz	868,0 MHz
	Vorgehensweise	2GFSK
Anschluss	Entfernung	1200 m (im Freien)
	Sabotageschalter	1. Vorder- und Rückseite Sabotagesicherung
	Funkmodul	Für Funkkommunikation
Anzeigen	Ein-/Aussschalter	Ein/Aus-Schalter
	Summe	1
Schlüssel	Statusanzeige	4: Fehler (orange), Registrierung/Signal (rot/grün), Scharfgeschalt (rot/grün/blau) und Alarm (rot)
	Hinterrandbeleuchtung	Weiß
Betriebsumgebung	Differenzstufen	10: 0 bis 9
	Funkfrequenz	868 MHz
Aufbau	Leuchtdichte	10 % bis 90 %
	Temperatur	-10 °C bis +55 °C
Spannungsversorgung	Farbe	Weiß
	Abmessungen (B x H x T)	140 x 86 x 22 mm
Gewicht	Installation	Schraubmontage
	Spannungsversorgung	Spannungsversorgung: 1,5 V DC, vier AA-Batterien, Standby-Zeit länger als zwei Jahre
	Gewicht ohne Batterien	151 g und 23 g je Batterie

ITALIANO

Riferimenti agli schemi

1 Aspetto

- Indicatore
- Tasti numerici e di funzione
- Porta seriale
- Batteria
- Pulsante MANOMISSIONE
- Interruttore di alimentazione

2 Registrazione

3 Installazione

- Controllare l'intensità del segnale.

Manuale dell'utente

Per ulteriori informazioni e assistenza sull'utilizzo, scansionare il codice QR.

Specifiche

Tastiera wireless		
RF	Frequenza	868,0 MHz
	Método	2 GFSK
	Distancia	1.200 m (in spazi aperti)
Interfaccia	Interruptore anti-manomissione	1, Antimanomissione pannello anteriore e posteriore
	Modulo wireless	Per comunicazione wireless
	Interruptor de alimentación	Accensione/Spegnimento
Display	Clavino	1
	Indicatore	4: errore (arancione), registrazione/segnale (rosso/verde), inserimento (rosso/verde/azzurro) e allarme (rosso)
	Retroilluminazione	bianco
Ambiente operativo	Tasto numerici	10: da 0 a 9
	Tasto funzione	5: *, #, inserimento parziale, inserimento totale, disinserimento e uscita
Aspetto	Umidità	Da 10% a 90%
	Temperatura	Da -10 °C a +55 °C
Alimentazione	Colore	bianco
	Dimensioni (L x A x P)	140 x 86 x 22 mm
Peso	Alimentazione	Alimentazione: 1,5 V CC, 4 batterie AA, durata in standby più di 2 anni
	Peso senza batterie	151 g e 23 g ciascuna batteria

