



EXP 8IO

BŐVÍTŐ EGYSÉG PROCOM GSM MODULHOZ



KEZELÉSI LEÍRÁS

Tartalomjegyzék

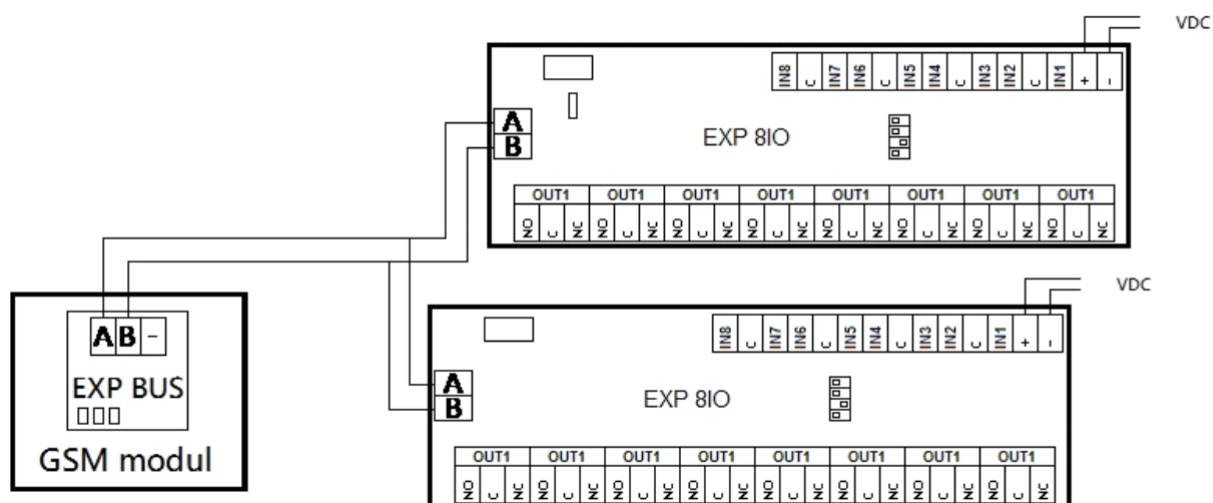
Általános leírás	3
GSM modul beállítása	4
Bemenetek beállítása ProRead-del	5
Kimeneteket beállítása ProRead-del	6
Kimeneteket vezérlése SMS-el.....	6
Beüzemelés	6

Általános leírás

Az **EXP 8IO** a PROCON modulokhoz csatlakoztatható külső bővítő egység, amely a GSM modulokat nyolc bemenettel és nyolc kimenettel bővíti. Az **EXP 8IO** RS485 BUS vonalon csatlakoztatható a GSM modulhoz, ezért a GSM modulra szükséges EXP BUS belső bővítő modul is. A buszra maximum 16 db modul csatlakoztatható. A modulok beüzemeléskor meg kell határozni a modulok címét, amelyek nem lehetnek azonosak. Ezt a modulon lévő DIP kapcsolóval lehet beállítani az alábbi táblázat szerint.

Modul cím	DIP4	DIP3	DIP2	DIP1
01	OFF	OFF	OFF	OFF
02	OFF	OFF	OFF	ON
03	OFF	OFF	ON	OFF
04	OFF	OFF	ON	ON
05	OFF	ON	OFF	OFF
06	OFF	ON	OFF	ON
07	OFF	ON	ON	OFF
08	OFF	ON	ON	ON
09	ON	OFF	OFF	OFF
10	ON	OFF	OFF	ON
11	ON	OFF	ON	OFF
12	ON	OFF	ON	ON
13	ON	ON	OFF	OFF
14	ON	ON	OFF	ON
15	ON	ON	ON	OFF
16	ON	ON	ON	ON

A modulok közötti kábelhossz nem haladhatja meg az 500 métert. A buszon lévő utolsó modulon a jumpert rövidebbre kell zárni. Az **EXP 8IO** modulnak 9-30 VDC közötti tápellátásra van szüksége.



Az EXP 8IO modul nyolc bemenettel és nyolc potenciál független relé kimenettel rendelkezik. A relék alapesetben-zárt(NC) és alapesetben-nyitott(NO) csatlakozásai is használhatóak a vezérlésekhez. A kimenetek 5A-rel terhelhetők.

A modul beállításához a ProRead program szükséges. A modulon elhelyezett programozócsatlakozóval a kimenetek programozhatók. A kimenetek típusa állatható (MONO stabil vagy BI stabil) illetve MONO stabil esetén a vezérlési idő. A kimenet vezérlése a modulnak küldött SMS-el történik.

A bemenetek programozása a GSM modul programozó csatlakozóján keresztül lehetséges. A bemeneti állapot változás hatására a GSM modul SMS-t küld. A GSM modul beállítása a Karbantartás/BUS panel menüben lehetséges. A megjelenő úrlapon az aktuális beállítások láthatóak, a Csatorna beállítás gombra kattintva lehet a módosításokat elvégezni. Itt állítható be a küldendő SMS szövege és kiválaszthatóak az értesítendő telefonszámok.

GSM modul beállítása

A GSM modult a ProRead 2016.02 vagy újabb verziójával lehetséges beállítani.

A modult az alábbi GSM modulok firmware-i kezelik helyesen:

GSM modul	Firmware
ProCon	9.0.3 vagy újabb

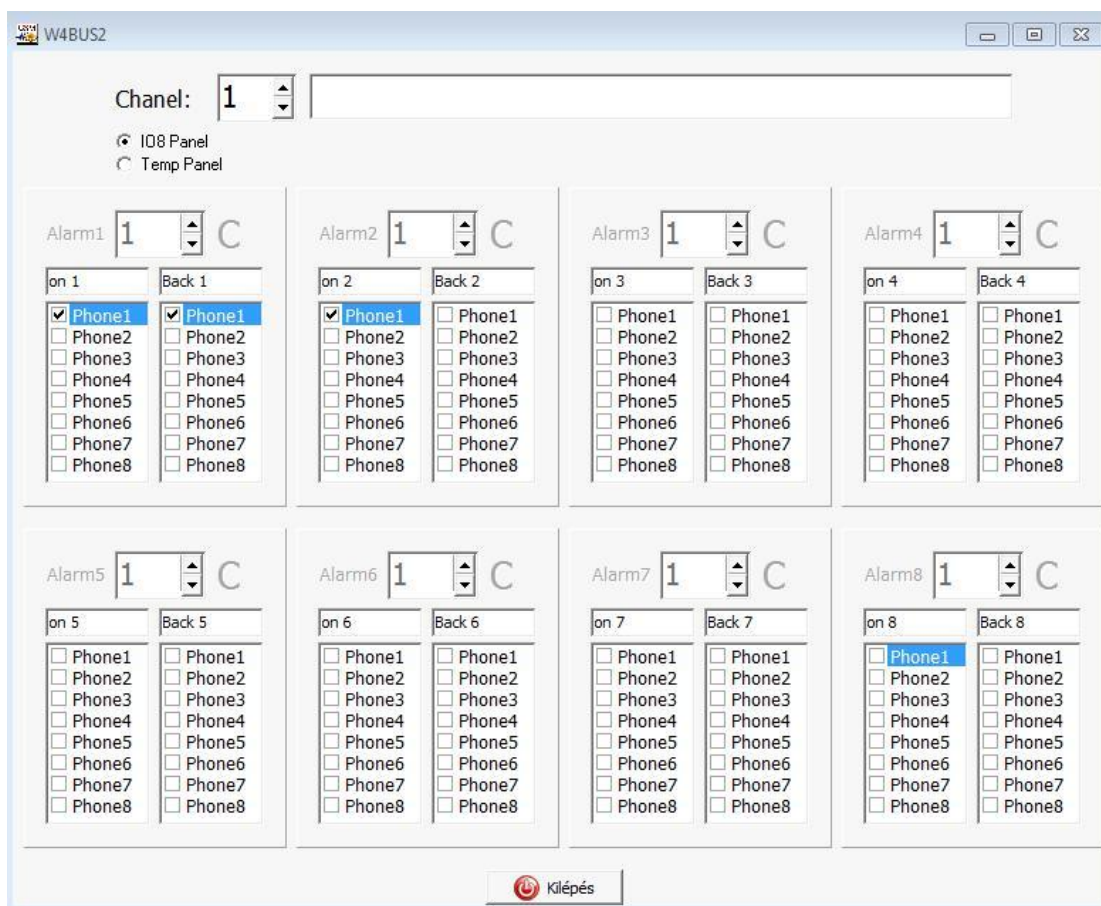
Ha régebbi a firmware, akkor a frissítést a Karbantartás/Firmware frissítés menüben lehet elvégezni.

A következő lépés a BUS bővítő kártya kiválasztása, melyet az Egyéb fülön lehet megtenni, majd elküldeni a GSM modulnak. A modult ezután újra kell indítani.

Bemenetek beállítása ProRead-del

A GSM modul tud SMS-t küldeni, ha az adott bemenet állapota megváltozik. A EXP 8IO modul bemeneteinek beállítását a GSM modul tárolja. A PC-t a GSM modulhoz kell csatlakoztatni, majd a ProRead Karbantartás/BUS panel menü úrlapon a Csatorna beállítás gomb hatására megjelenő alúrlapon megadhatóak a beállítások. Itt kiválaszthatóak az a telefonszámok, amelyekre az SMS-eket küldi a modul. A kiválasztható telefonszámok a Telefonszámok fülön írhatóak be.

Beállítható hogy csak a bemenetre érkező jelről, a bemenet visszaállásáról, vagy mindkét állapotváltozásról kapjunk sms-t. Amennyiben a bemeneti jelről szeretnénk sms értesítést kapni pipáljuk be a kívánt telefonszámokat a bal oldalon található oszlopban. Amennyiben a bemenet visszaállásáról szeretnénk értesítést kapni pipáljuk be az értesíteni kívánt telefonszámokat a jobb oldalon található oszlopban. Amennyiben mindkettő állapotváltozásról szeretnénk értesítést kapni pipáljuk be az értesíteni kívánt számokat mindkét oszlopban.



Kimeneteket beállítása ProRead-del

A PC-t az EXP 8IO modulhoz kell csatlakoztatni. A ProRead automatikusan felismeri az EXP 8IO modult, és a megjelenő képernyőn beállíthatók a kimenetek típusai (MONO stabil vagy BI stabil) illetve MONO stabil esetén a vezérlési idők.

Kimeneteket vezérlése SMS-el

A kimenet vezérlése az OUT paranccsal történik:

Formátuma: <jelszó>OUT<kimenet száma>=E<modul cím>

Példák.:

1234OUT2=E01 Ez a parancs a 01-es modul 2-es kimenetét váltja át.

1234OUT8=E15 Ez a parancs a 15-ös modul 8-as kimenetét váltja át.

Beüzemelés

A bekapcsolás után az EXP BUS modul keresni kezdi a buszra kötött modulokat. Ezt jelzi a modulon lévő piros (TX) LED felvillanása. Ha a mellette lévő zöld (RX) LED felvillan, akkor az adott címen a modul válaszolt. A keresés 5 másodperc után újra kezdődik.